

Så här installerar du drivrutinen för den interaktiva skrivtavlan Cleverboard 3

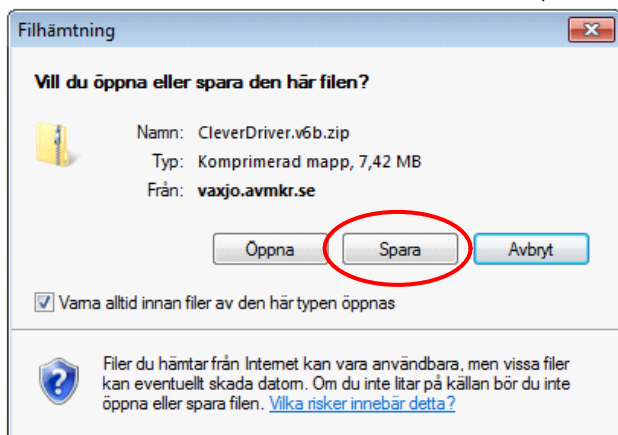
den 28 oktober 2011
15:35

1. Starta din webbläsare och skriv in den här adressen i adressfältet: <http://f.avmkr.se> (det går också bra att klicka på länken/adressen direkt).
2. Du bör då se det här:

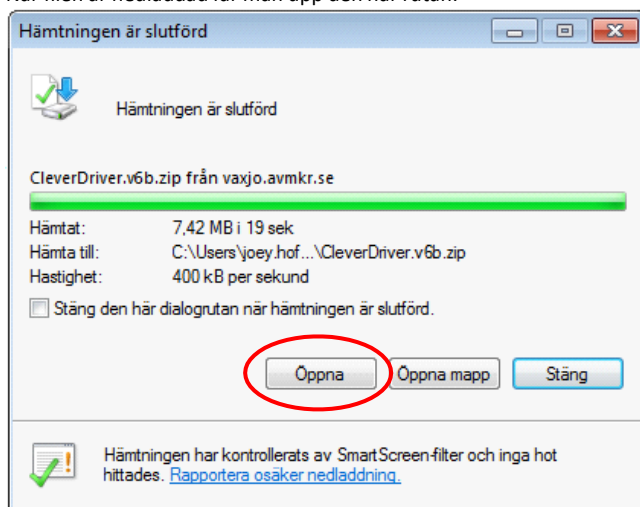


- Adobe Reader hämtas [här](#)
- Algodo hämtas [här](#) och serienummer och instruktioner för aktivering [här](#).
- Audacity
- Grafikkortsdrivrutin till en-till-en-datorer
- Lexia
- Lynx för Mac och [drivrutin för cleverboard dual](#)
- Lynx för Windows: [med clipart](#), [utan clipart](#) och [drivrutiner](#)
- OpenMind, installera även [senaste uppdateringen](#)
- Photofiltre
- Photostory
- Spellright
- Stava Rex
- Talande tangentbord
- Vital (OBS! 2,6GB stor)
- XMind hämtas [här](#)

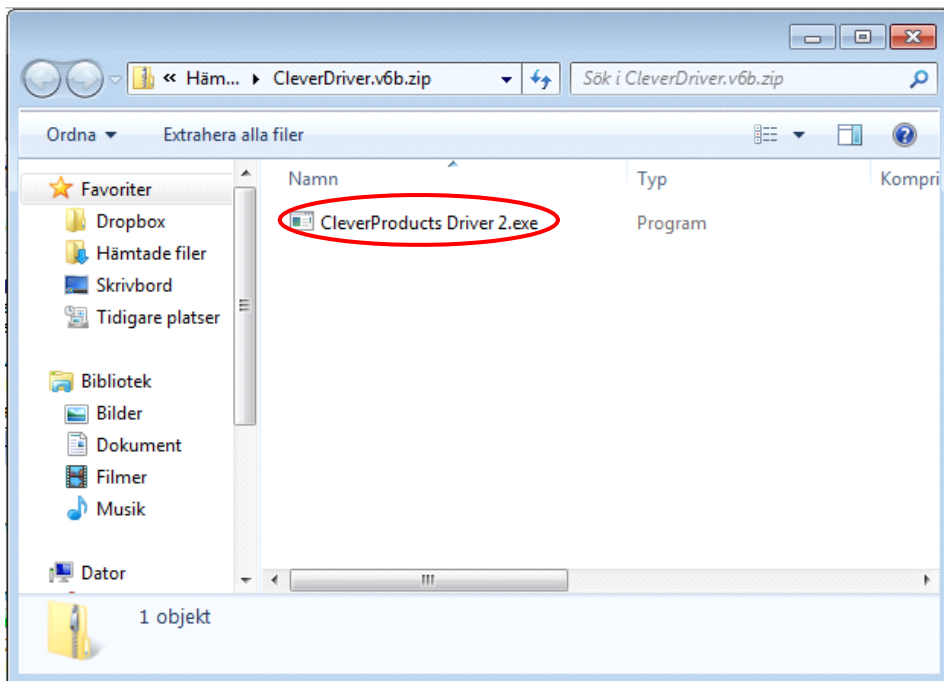
3. Klicka på "drivrutiner" på raden "Lynx för Windows".
4. Du ska nu ladda hem filen med drivrutiner. Beroende på vilken webbläsare du har kan det se lite olika ut, men i Internet Explorer ser det ut så här:



5. Välj "Spara". Såna här filer brukar sparas i mappen "Hämtade filer" om man inte väljer något annat.
6. När filen är nedladdad får man upp den här rutan:



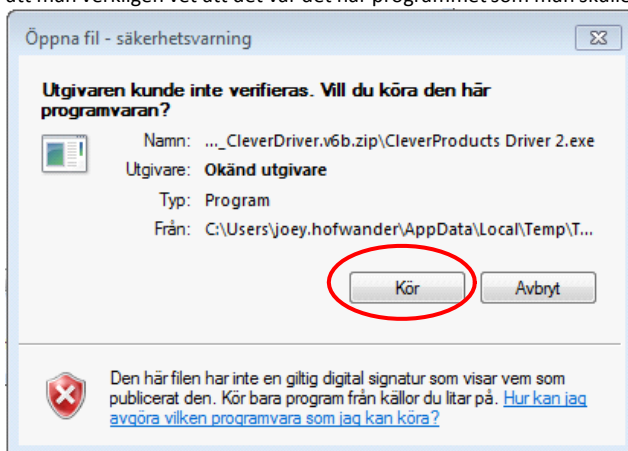
7. Välj "Öppna".
8. Ett fönster öppnas i Utforskaren.



9.

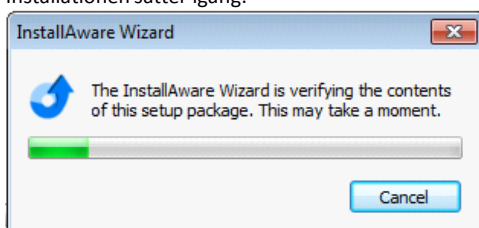
10. Dubbelklicka på filen "CleverProducts Driver 2.exe".

11. Det kommer upp en varningsruta - ingen fara! Alltid när en sån här ruta dyker upp ska man kontrollera att man känner igen namnet på programmet, så att man verkligen vet att det var det här programmet som man skulle installera. Klicka på "Kör".

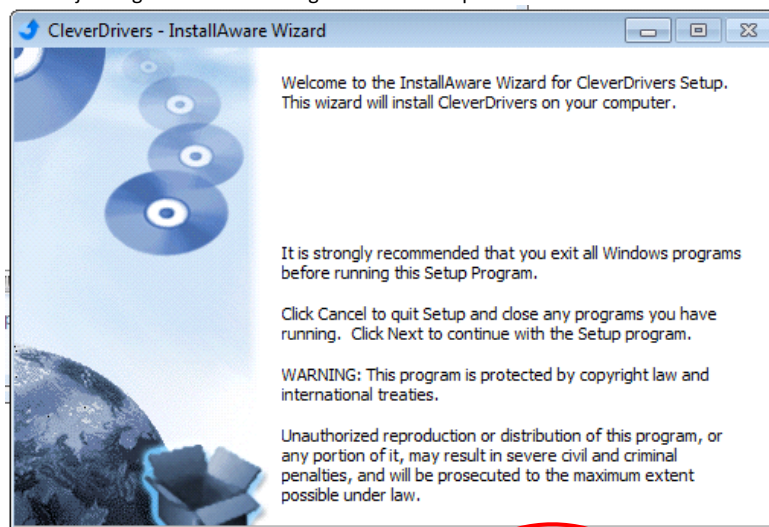


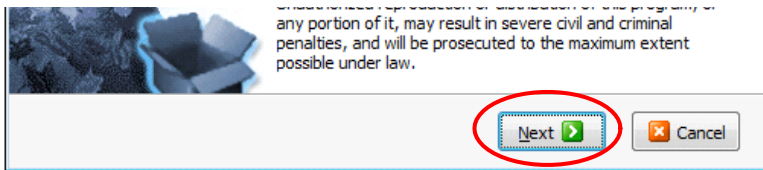
12.

13. Installationen sätter igång:

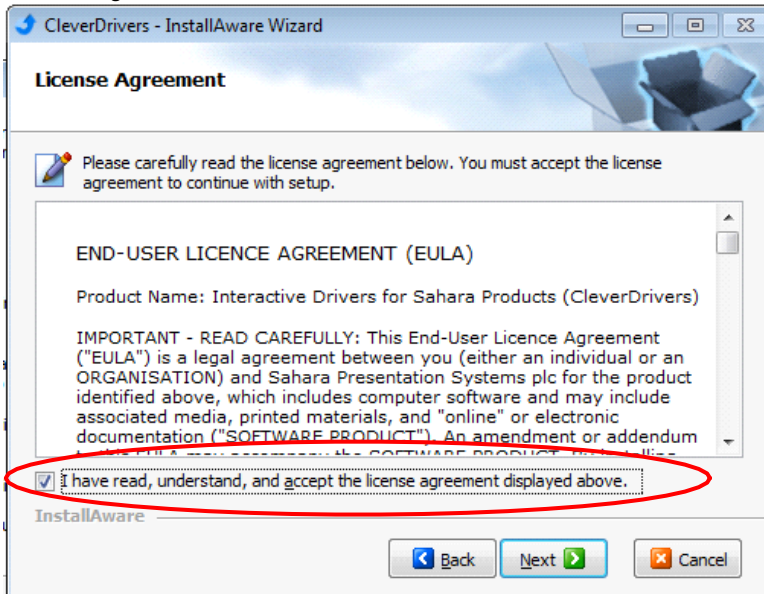


14. Man följer stegen i installationen genom att klicka på "Next":

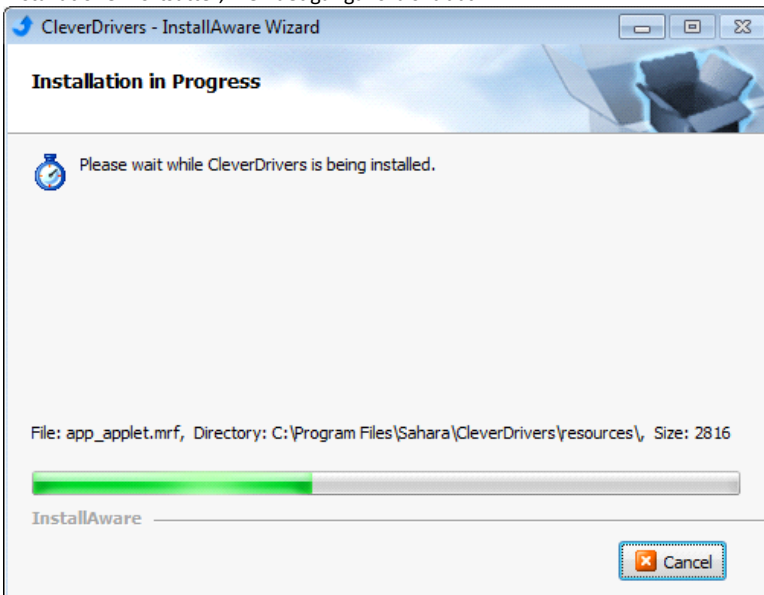




15. Man måste godkänna licensavtalet för att komma vidare:




16. Installationen fortsätter, men det går ganska snabbt:

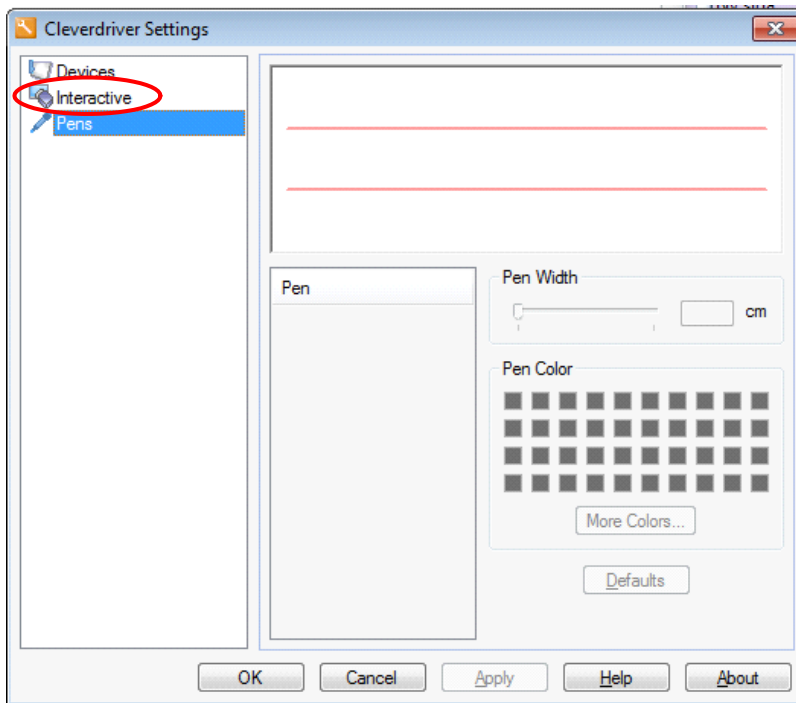


17. När installationen är klart klickar man på knappen "Finish".
 18. I meddelandefältet längst ner till höger på datorn (där klockan och högtalaren finns) bör man nu se den här symbolen:

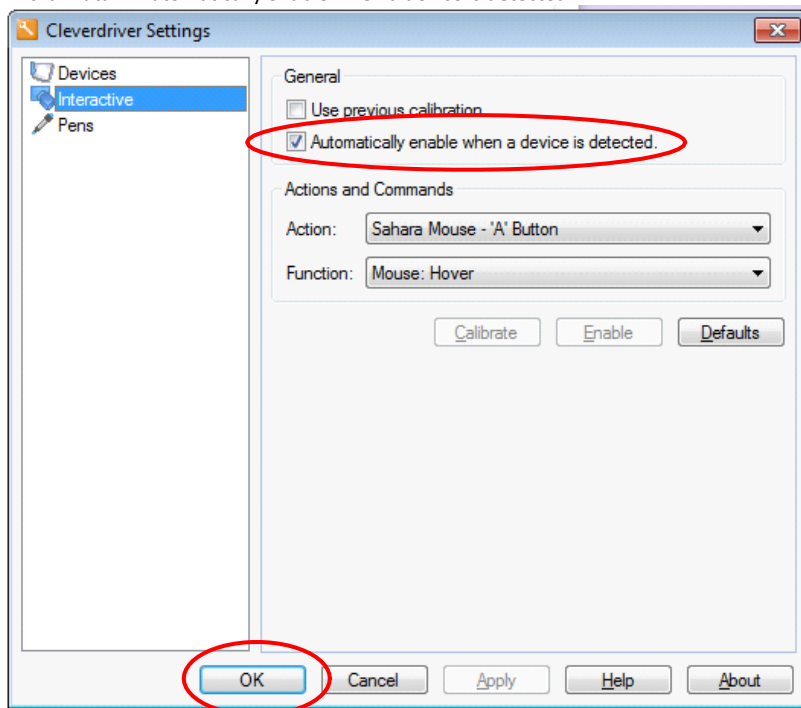


Ställa in Cleverdriver så att den går igång när man kopplar ihop sin dator till en Cleverboard 3:

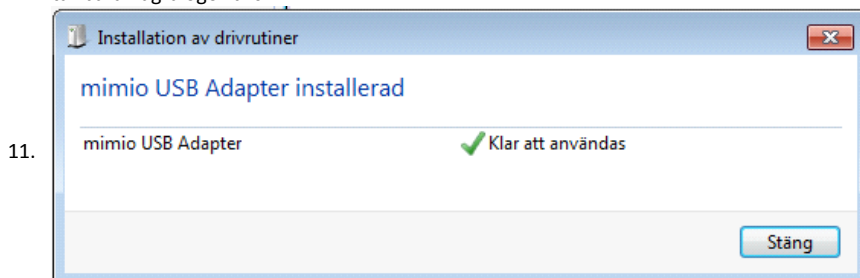
- Om den inte skulle synas klickar man på den lilla pilen (markerad med en grön cirkel) för att se de ikoner som gömmer sig.
- Högerklicka på ikonen för Cleverdriver:

- Välj "Settings".
- Det kommer upp en ruta för inställningar:



5. Klicka på fliken "Interactive" (markerat med en röd ring).
6. Klicka i rutan "Automatically enable when a device is detected":



- 7.
8. Klicka på knappen "OK".
9. Klart! :-)
10. Nu har du drivrutinen för Clevervboard 3 installerad på din dator. Det innebär att när du kopplar din dator till den interaktiva skrivtavlan med USB-kontakten kommer drivrutinen att vakna till liv. Första gången kommer din dator att installera den interaktiva skrivtavlan, men det sköter den själv. Det tar bara några ögonblick:



- 11.
12. På din datorskärm och på bilden i projektorn (du måste ha kopplat i kontakten till projektorn - den kallas oftast för en VGA-sladd och är ofta blå) kommer du att se en kalibreringsbild:



Press stylus on the center of each calibration point.
Press <Enter> on your keyboard to switch display monitors.
Press <Esc> on your keyboard to exit calibration.

13. Ta nu den interaktiva pennan och sätt spetsen så nära centrum på varje punkt du kan. När du har gjort det hörs ett pling och en ny punkt dyker upp. Totalt är det nio (9) punkter. När det är klart ser du din vanliga datorbild och då kan du börja använda den interaktiva skrive tavlan med din dator!

Lycka till! :-)